

Handreichung zur KI-Nutzung in der Grundschule:

Ein Leitfaden für Lehrkräfte



Mistral.ai



Handreichung zur KI-Nutzung in der Grundschule: Ein Leitfaden für Lehrkräfte

Die Integration von Künstlicher Intelligenz (KI) in den Schulalltag bietet zahlreiche Möglichkeiten, den Unterricht interaktiver und effizienter zu gestalten. Die folgende Handreichung bietet Lehrkräften eine umfassende Anleitung zur Nutzung von Bild-KI und Text-KI sowie praktische Anwendungen im Grundschulunterricht.

Zusätzlich steht ein Prompt-Fächer zur Verfügung, um die Anwendung zu erleichtern.

Bild-KI

Eine Bild-KI kann Bilder erstellen, die ihr beschreibt. Ihr gebt eine Beschreibung ein, und die KI malt ein Bild dazu. Diese Beschreibung nennt man "**Prompt**".

Beispiele:

- Prompt: *"Ein sonniger Tag im Schulgarten mit Kindern, die Pflanzen gießen."*

Wie stellt man eine Anfrage an eine Bild-KI? Ein guter Prompt enthält klare und präzise Informationen. Beantwortet dazu die W-Fragen:

- **Wer?** (Wer ist auf dem Bild?)
- **Was?** (Was geschieht auf dem Bild?)
- **Wann?** (Zu welcher Zeit passiert es?)
- **Wo?** (Wo passiert es?)
- **Warum?** (Warum passiert es?)



Handreichung zur KI-Nutzung in der Grundschule: Ein Leitfaden für Lehrkräfte

Text-KI

Eine Chat-KI kann mit euch sprechen und Fragen beantworten. Ihr könnt ihr Fragen stellen oder sie bitten, euch bei den Hausaufgaben zu helfen. Die Chat-KI gibt euch dann Antworten oder erstellt Lernaufgaben, Lernkarten und Lernspiele.

Beispiele:

- Frage: *"Kannst du mir Lernkarten zu den Planeten unseres Sonnensystems erstellen? Ich bin in der 4. Klasse."*
- Antwort der KI: *"Natürlich! Hier sind die Lernkarten..."*

Wie stellt man eine Anfrage an eine Chat-KI?

Ein guter Prompt für eine Chat-KI sollte ebenfalls klar und präzise sein. Beantwortet dazu die W-Fragen:

- **Wer?** (Wer soll die Antwort bekommen?)
- **Was?** (Was soll die KI tun?)
- **Wann?** (Wann soll es passieren?)
- **Wo?** (Wo passiert es?)
- **Warum?** (Warum soll die KI das tun?)



Handreichung zur KI-Nutzung in der Grundschule: Ein Leitfaden für Lehrkräfte

Hybrides Lernen mit KI

Individuelle Lernunterstützung:

- **Neue Themen lernen:** Wenn ihr ein neues Thema gelernt habt oder noch üben wollt, könnt ihr die Chat-KI bitten, Lernaufgaben, Lernkarten oder Lernspiele zu erstellen.
- **Interessen angeben:** Ihr könnt der KI sagen, was euch besonders interessiert, sodass ihr individuelle Lernübungen bekommt, die auf eure Bedürfnisse zugeschnitten sind.
- **Kontrolle durch die KI:** Die KI kann die Lernübungen auch kontrollieren und euch Feedback geben.

Beispiele:

- Prompt für Lernkarten an Chat-KI: "*Erstelle Lernkarten zu den wichtigsten Fakten über die Planeten unseres Sonnensystems. Ich bin in der 4. Klasse.*"
- Prompt für Lernspiel an Chat-KI: "*Erstelle ein Quizspiel über die Geographie Europas.*"



Handreichung zur KI-Nutzung in der Grundschule: Ein Leitfaden für Lehrkräfte

Praktische Anwendung in der Grundschule

Interaktive Lernspiele: KI kann Lernspiele erstellen, die auf eure individuellen Bedürfnisse zugeschnitten sind.

Virtuelle Klassenkameraden: KI kann virtuelle Helfer bereitstellen, die euch bei den Hausaufgaben unterstützen.

Kreative Projekte: Ihr könnt die KI nutzen, um eigene Geschichten zu schreiben oder Kunstwerke zu erstellen.



Handreichung zur KI-Nutzung in der Grundschule: Ein Leitfaden für Lehrkräfte

Praktische Anwendung in der Grundschule

Interaktive Lernspiele: KI kann Lernspiele erstellen, die auf eure individuellen Bedürfnisse zugeschnitten sind.

Virtuelle Klassenkameraden: KI kann virtuelle Helfer bereitstellen, die euch bei den Hausaufgaben unterstützen.

Kreative Projekte: Ihr könnt die KI nutzen, um eigene Geschichten zu schreiben oder Kunstwerke zu erstellen.

Prompt-Fächer

Um die Nutzung von KI im Unterricht zu erleichtern, steht ein Prompt-Fächer zur Verfügung. Dieser Fächer enthält eine Vielzahl von Beispielen und Anleitungen, um die KI effektiv zu nutzen.



Handreichung zur KI-Nutzung in der Grundschule: Ein Leitfaden für Lehrkräfte

Inhalt des Prompt-Fächers:

Eigene Rolle:

Beispiel: *"Ich bin ein Schüler und gehe in die 4. Klasse. Ich bin ein Nachhilfeschüler und möchte Mathe üben."*

Weitere Beispiele: Besucher eines Museums, Tourist, Austauschschüler

Rolle der KI:

Beispiel: *"Du bist ein freundlicher Mathelehrer und willst mir helfen. / Du bist ein lustiger Geschichtslehrer und erklärst mir etwas."*

Weitere Beispiele: Lerncoach, Journalist, Musiker

Eigenschaften: motivierend, freundlich, hilfsbereit

Konkrete Aufgabe:

Beispiel: *"Stelle mir die Fragen einzeln. Warte bis ich geantwortet habe, gib mir dann ein ausführliches Feedback und stelle die nächste Frage. Wenn meine Antwort nicht richtig ist, ergänze die Antwort ausführlich."*

Weitere Aufgaben: Überprüfe, Gib Feedback, Fasse zusammen, Erkläre, Schreib für Schrift, Schreibe leicht verständlich

Ergebnis definieren:

Beispiel: *"Schreibe einen Text in einfacher Sprache. Nutze 100 Wörter und gliedere sie in zwei Absätze. Gib eine Überschrift und für jeden Absatz eine Zwischenüberschrift an."*

Weitere Schreibstile: freundlich, umgangssprachlich, humorvoll

Weitere Definitionen: Anzahl der Absätze/Sätze/Wörter, Text, Stichpunkte, Tabelle, Quiz



Bild-KI

Eine Bilder-KI kann Bilder erstellen, die ihr beschreibt. Ihr gebt eine Beschreibung ein, und die KI malt ein Bild dazu. Diese Beschreibung nennt man "Prompt".

Beispiel:

- **Prompt:** "Ein sonniger Tag im Schulgarten mit Kindern, die Pflanzen gießen."

Wie stellt man eine Anfrage an eine Bilder-KI?

Ein guter Prompt enthält klare und präzise Informationen.

Beantwortet dabei die W-Fragen:

- **Wer?** (Wer ist auf dem Bild?)
- **Was?** (Was passiert auf dem Bild?)
- **Wann?** (Zu welcher Zeit passiert es?)
- **Wo?** (Wo passiert es?)
- **Warum?** (Warum passiert es?)



Text-KI

Eine Chat-KI kann mit euch sprechen und Fragen beantworten. Ihr könnt ihr Fragen stellen oder sie bitten, euch bei den Hausaufgaben zu helfen. Die Chat-KI gibt euch dann Antworten oder erstellt Lernaufgaben, Lernkarten und Lernspiele.

Beispiel:

- **Frage:** "Kannst du mir Lernkarten zu den Planeten unseres Sonnensystems erstellen? Ich bin in der 4. Klasse."
- **Antwort der KI:** "Natürlich! Hier sind die Lernkarten:..."

Wie stellt man eine Anfrage an eine Chat-KI?

Ein guter Prompt für eine Chat-KI sollte ebenfalls klar und präzise sein.

Beantwortet dabei die W-Fragen:

- **Wer?** (Wer soll die Antwort bekommen?)
- **Was?** (Was soll die KI tun?)
- **Wann?** (Wann soll es passieren?)
- **Wo?** (Wo soll es passieren?)
- **Warum?** (Warum soll die KI das tun?)

Hybrides Lernen mit KI

Individuelle Lernunterstützung:

- Neue Themen lernen: Wenn ihr ein neues Thema gelernt habt oder noch üben wollt, könnt ihr die Chat-KI bitten, Lernaufgaben, Lernkarten oder Lernspiele zu erstellen.
- Interessen angeben: Ihr könnt der KI sagen, was euch besonders interessiert, sodass ihr individuelle Lernübungen bekommt, die auf eure Bedürfnisse zugeschnitten sind.
- Kontrolle durch die KI: Die KI kann die Lernübungen auch kontrollieren und euch Feedback geben.

Beispiel:

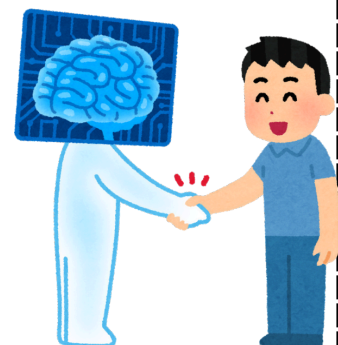
- **Prompt für Lernkarten an Chat-KI:** "Erstelle Lernkarten zu den wichtigsten Fakten über die Planeten unseres Sonnensystems. Ich bin in der 4. Klasse."
- **Prompt für Lernspiel an Chat-KI:** "Erstelle ein Quizspiel über die Geographie Europas."

Praktische Anwendung in der Grundschule

Interaktive Lernspiele: KI kann Lernspiele erstellen, die auf eure individuellen Bedürfnisse zugeschnitten sind.

Virtuelle Klassenkameraden: KI kann virtuelle Helfer bereitstellen, die euch bei den Hausaufgaben unterstützen.

Kreative Projekte: Ihr könnt die KI nutzen, um eigene Geschichten zu schreiben oder Kunstwerke zu erstellen.





Wie kann ich gute Prompts für eine Text-KI schreiben?

Ein Prompt ist eine kurze Beschreibung oder Frage, die ihr der KI gebt. Die KI nutzt diese Information, um euch zu helfen, z.B. ein Bild zu malen oder eine Antwort zu geben.

Eigene Rolle

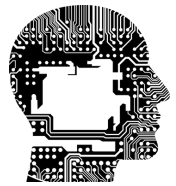
Je besser die KI weiß, für wen ein Text oder ein Bild sein soll, desto besser werden die Ergebnisse passen. Starte also damit, der KI zu sagen, wer du bist.

Beispiel:

- Ich bin ein Schüler und gehe in die 4. Klasse / Ich bin ein Nachhilfeschüler und möchte Mathe üben.

Weitere Beispiele:

- Besucher eines Museums / Tourist / Austauschschüler



Rolle der KI

Überlege dir, wer dir antworten soll und auch, welche Eigenschaft du dir für diese Person wünschst. Soll die KI wie ein Lehrer sein? Oder wie ein Freund?

Beispiel:

- Du bist ein freundlicher Mathelehrer und willst mir helfen. / Du bist ein lustiger Geschichtslehrer und erklärst mir etwas.

Weitere Beispiele:

- Lerncoach / Journalist / Musiker

Eigenschaften:

- motivierend / freundlich / hilfsbereit



Konkrete Aufgabe

Damit deine Ergebnisse so aussehen, wie du sie haben möchtest, musst du der KI genau sagen, was du erwartest. Möchtest du eine Erklärung? Möchtest du mit einer Person sprechen? Soll die KI Fragen stellen? Solche Dinge musst du der KI mitteilen.

Beispiel:

- Stelle mir die Fragen einzeln. Warte bis ich geantwortet habe, gib mir dann ein ausführliches Feedback und stelle die nächste Frage. Wenn meine Antwort nicht richtig ist, ergänze die Antwort ausführlich.

Weitere Aufgaben:

- Überprüfe / Gib Feedback / Fasse zusammen / Erkläre (Schritt für Schritt) / Schreibe leicht verständlich



Ergebnis definieren

Das Ergebnis kann ausführlich, zwei Sätze lang oder in einer bestimmten Sprache geschrieben sein. Du musst für die KI auf jeden Fall definieren, was du genau möchtest.

Beispiel:

- Schreibe einen Text in einfacher Sprache. Nutze 100 Wörter und gliedere sie in zwei Absätze. Gib eine Überschrift und für jeden Absatz eine Zwischenüberschrift an.

Weitere Schreibstile:

- freundlich / umgangssprachlich / humorvoll

Weitere Definitionen:

- Anzahl der Absätze/Sätze/Wörter / Text / Stichpunkte / Tabelle / Quiz

